

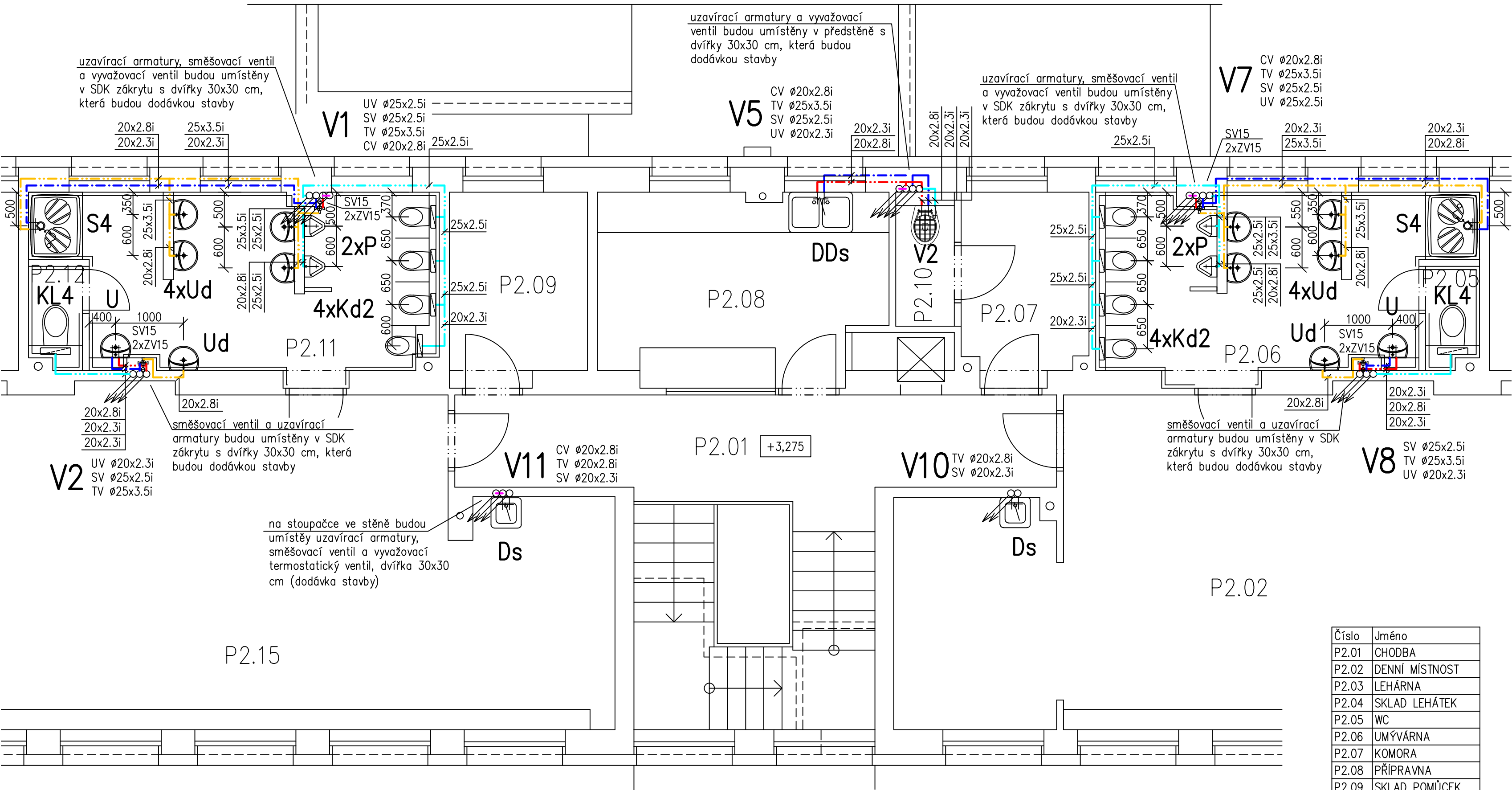
Legenda:

- KL4** Nový závěsný keramický klozet, sedátko, montážní prvek pro Wc (předstěnová instalace), zvukoizolační podložka, sedátko, rohový ventil DN 15
- Kd2** Nový závěsný keramický klozet, sedátko, montážní prvek pro Wc (předstěnová instalace), zvukoizolační podložka, rohový ventil DN 15 dětské provedení, snížený posed 0,3 m nad podlahou
- Ud** Nové dětské keramické umyvadlo š=500 mm (horní hrana 0,45 m nad podlahou), sifon DN 40, 1x rohový ventil DN 15, stojánková páková baterie pro směsnou vodu
- U** Nové keramické umyvadlo š=500 mm, (horní hrana 850 mm nad podlahou) sifon DN 40, 2x rohový ventil DN 15, stojánková páková baterie
- DDs** Stávající dvojitý nerezový dřez, 2x dřezový sifon DN 40, nová stojánková dřezová páková baterie DN 15
- Ds** Stávající dřez, dřezový sifon DN 50, nová stojánková dřezová páková baterie DN 15
- P** Nový keramický závěsný pisoár (0,4 m nad podlahou) s radarovým splachováním skrytým v těle pisoáru, 230 V, sifon DN 40
- V2** Nová závěsná výlečka s montážním prvkem (pro předstěnovou instalaci) se splachovací nádržkou, rohový ventil DN 15, nástěnná páková baterie (1,2 m nad podlahou)
- S4** Nový sprchový kout + zástěna, sprchová vanička 800x1000 mm s odtokem DN 50, sprchová zápachová uzávěrka DN 50, podomítková sprchová baterie DN 15 (1,2 m nad podlahou), komplet baterie, ruční sprcha

- Nové plastové potrubí studené vody – viz technická zpráva
- Nové plastové potrubí teplé vody – viz technická zpráva
- Nové plastové potrubí smíšenované teplé vody max. 38°C– viz technická zpráva
- Nové plastové potrubí užitkové vody– viz technická zpráva
- SV – Termostatický směšovací ventil – výstupní teplotu smíšenované vody nastavit max. na 38°C
- TRV – Termostatický vyvažovací ventil – nastavit na 35°C
- ZV – Zpětný ventil

Číslo	Jméno
P2.01	CHODBA
P2.02	DENNÍ MÍSTNOST
P2.03	LEHÁRNA
P2.04	SKLAD LEHÁTEK
P2.05	WC
P2.06	UMÝVÁRNA
P2.07	KOMORA
P2.08	PŘÍPRAVNA
P2.09	SKLAD POMŮCEK
P2.10	ÚKLIDOVÁ KOMORA
P2.11	UMÝVÁRNA
P2.12	WC
P2.13	SKLAD LEHÁTEK
P2.14	LEHÁRNA
P2.15	DENNÍ MÍSTNOST

HL. PROJEKTANT	VYPRACOVAL	KONTROLOVAL		
INVESTOR: Město Chrudim, Resselovo náměstí 77, 537 16 Chrudim IČO: 00270211			FORMÁT	3 A4
MÍSTO STAVBY: MŠ Strojářů 846, Chrudim 537 01			DATUM	02.2022
Snížení energetické náročnosti budovy MŠ Strojářů, Chrudim			ÚČEL	DPS
			MĚŘÍTKO	1:50
SO 03 – Objekt MŠ – jižní pavilon			Č.ZAKÁZKY	1395/06/2021
			ZMĚNA č.	
D – Dokumentace objektu D.1.4.1 – Zdravotně technické instalace			ČÍSLO KOPIE	
VODOVOD – PŮDORYS 2.NP			ČÁST DOK. SO-03-D.1.4.1	ČÍSLO VÝKRESU V3



Legenda:

- KL4** Nový závěsný keramický klozet, sedátko, montážní prvek pro Wc (předstěnová instalace), zvukoizolační podložka, sedátko, rohový ventil DN 15
- Kd2** Nový závěsný keramický klozet, sedátko, montážní prvek pro Wc (předstěnová instalace), zvukoizolační podložka, rohový ventil DN 15 dětské provedení, snížený posed 0,3 m nad podlahou
- Ud** Nové dětské keramické umyvadlo š=500 mm (horní hrana 0,45 m nad podlahou), sifon DN 40, 1x rohový ventil DN 15, stojánková páková baterie pro směsnou vodu
- U** Nové keramické umyvadlo š=500 mm, (horní hrana 850 mm nad podlahou) sifon DN 40, 2x rohový ventil DN 15, stojánková páková baterie
- DDs** Stávající dvojitý nerezový dřez, 2x dřezový sifon DN 40, nová stojánková dřezová páková baterie DN 15
- Ds** Stávající dřez, dřezový sifon DN 50, nová stojánková dřezová páková baterie DN 15
- P** Nový keramický závěsný pisoár (0,4 m nad podlahou) s radarovým splachováním skrytým v těle pisoáru, 230 V, sifon DN 40
- V2** Nová závěsná výlečka s montážním prvkem (pro předstěnovou instalaci) se splachovací nádržkou, rohový ventil DN 15, nástěnná páková baterie (1,2 m nad podlahou)
- S4** Nový sprchový kout + zástěna, sprchová vanička 800x1000 mm s odtokem DN 50, sprchová zápachová uzávěrka DN 50, podomítková sprchová baterie DN 15 (1,2 m nad podlahou), komplet baterie, ruční sprcha

- Nové plastové potrubí studené vody – viz technická zpráva
- Nové plastové potrubí teplé vody – viz technická zpráva
- Nové plastové potrubí smíšenované teplé vody max. 38°C– viz technická zpráva
- Nové plastové potrubí užitkové vody– viz technická zpráva
- SV – Termostatický směšovací ventil – výstupní teplotu smíšenované vody nastavit max. na 38°C
- TRV – Termostatický vyvažovací ventil – nastavit na 35°C
- ZV – Zpětný ventil

Číslo	Jméno
P2.01	CHODBA
P2.02	DENNÍ MÍSTNOST
P2.03	LEHÁRNA
P2.04	SKLAD LEHÁTEK
P2.05	WC
P2.06	UMÝVÁRNA
P2.07	KOMORA
P2.08	PŘÍPRAVNA
P2.09	SKLAD POMŮCEK
P2.10	ÚKLIDOVÁ KOMORA
P2.11	UMÝVÁRNA
P2.12	WC
P2.13	SKLAD LEHÁTEK
P2.14	LEHÁRNA
P2.15	DENNÍ MÍSTNOST

HL. PROJEKTANT	VYPRACOVAL	KONTROLOVAL		
INVESTOR: Město Chrudim, Resselovo náměstí 77, 537 16 Chrudim IČO: 00270211			FORMÁT	3 A4
MÍSTO STAVBY: MŠ Strojářů 846, Chrudim 537 01			DATUM	02.2022
Snížení energetické náročnosti budovy MŠ Strojářů, Chrudim			ÚČEL	DPS
			MĚŘÍTKO	1:50
SO 03 – Objekt MŠ – jižní pavilon			Č.ZAKÁZKY	1395/06/2021
			ZMĚNA č.	
D – Dokumentace objektu D.1.4.1 – Zdravotně technické instalace			ČÍSLO KOPIE	
VODOVOD – PŮDORYS 2.NP			ČÁST DOK. SO-03-D.1.4.1	ČÍSLO VÝKRESU V3